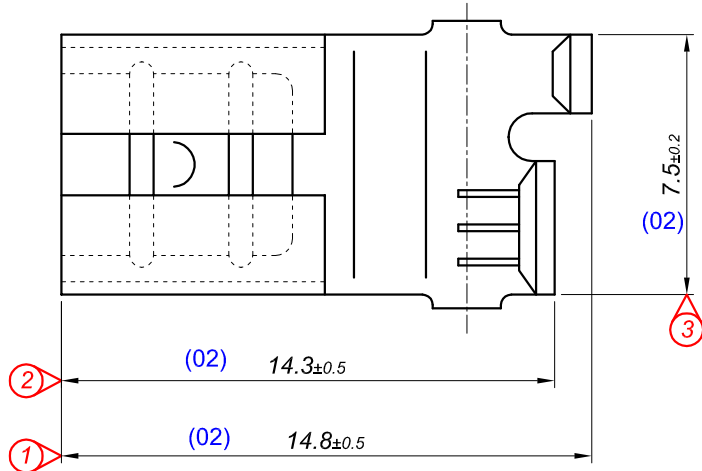
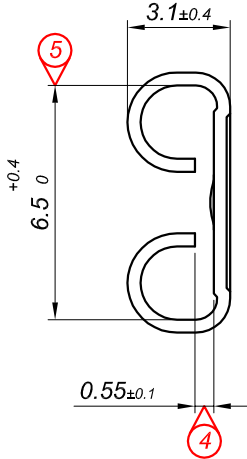
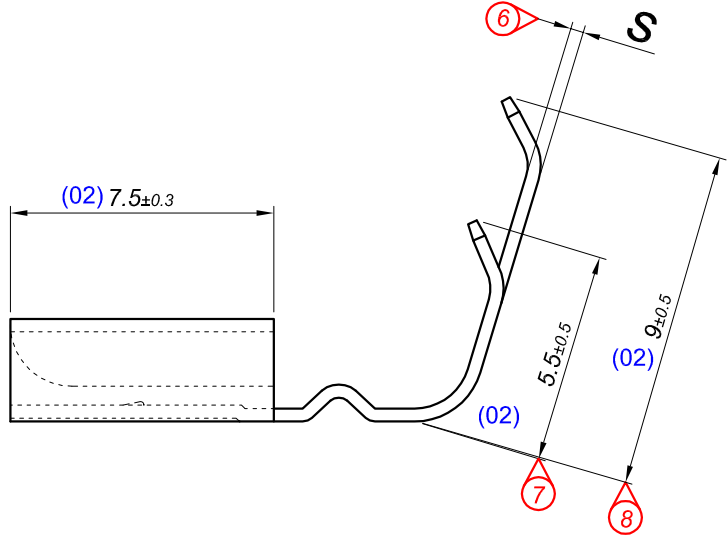
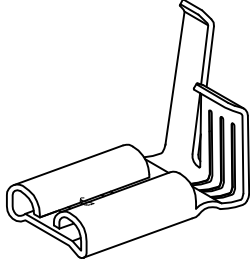
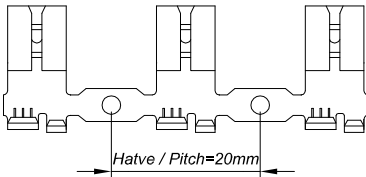


PARÇA KODU PART CODE	PARÇA ADI PART NAME	ERKEK TERMİNAL MALE TERMINAL	a ÖLÇÜSÜ (AYAR) a MEASURE (SET)	s ÖLÇÜSÜ (KALINLIK) s MEASURE (THICKNESS)	Malzeme Material	Kaplama Coating
TB 2212.80 DP	YAN BAYRAK TERMİNAL K.A. 6.3 - 0.80=DP=	0.80	—	0.38±0.05	(CuZn30) Pirinç / Brass	—
TB 2212.80 RP	YAN BAYRAK TERMİNAL K.A. 6.3 - 0.80=RP=	0.80	—	0.38±0.05	(CuZn30) Pirinç / Brass	—
TB 2212.80 RPK	YAN BAYRAK TERMİNAL K.A. 6.3 - 0.80=RPK=	0.80	—	0.38±0.05	(CuZn30) Pirinç / Brass	Kalay / Sn (3-5µ)
TB 2212.80 RÇN	YAN BAYRAK TERMİNAL K.A. 6.3 - 0.80=RÇN=	0.80	—	0.40±0.05	Nikel kaplı çelik / Nickel plated Steel	Nikel / Ni (≥1.5µ)



Kalıp çıkış yönü
Mold output direction

Makara açılım yönü
Reel opening direction



Ölçek
Scale : 1 / 1.5

Kablo Kesiti

Wire Section : 0.40 - 0.75 mm²

Resim üzerinden ölçü almayınız
do not measure on drawing

Tarih / Date	13.10.2012	İmza / Signature	Ölçek / Scale	(02)	Yeni kalıp yapıldı, 14.5 / 14.8 - 14 / 14.5 - 7.5max / 7.5±0.2 - 7.4+0.5 / 7.5±0.3 - 6 / 5.5 - 9.5 / 9 olarak değiştirildi.	07.02.2019
Çizen / Desing	M. Yağcı		5 / 1	(01)	6.5 Ölçüsü 6 - 10 Ölçüsü 9.5 - 14.5 Ölçüsü 14 - 15.5 Ölçüsü 14.5 Olarak Değişmiştir.	29.07.2013
Onay / Approval	S. Gölcük			No	Değişiklik / Revision	Tarih/Date



Parça Adı:
Part Name

YAN BAYRAK TERMİNALİ
KÜÇÜK AYAK 6.3

Parça Kodu:
Part Code

TB 2212